

Máy chiếu doanh nghiệp với cường độ sáng 3,500 Lumens và độ phân giải WUXGA

ViewSonic
See the difference™ 

PG701WU



- Công nghệ SuperColor™
- Chế độ siêu tiết kiệm SuperEco+ Mode
- Chế độ tùy chỉnh cho người dùng
- Cập nhật phần mềm cho máy chiếu
- Cổng kết nối HDMI kép và nguồn điện qua cổng USB

ViewSonic PG701WU là máy chiếu có độ sáng cao WUXGA với độ phân giải 1920 x 1200 và tỷ lệ khung hình 16:10. Độ sáng 3.500 ANSI lumen cho phép PG701WU trình chiếu hình ảnh với độ sâu trường ảnh tối đa và chi tiết ngay cả trong môi trường sáng chói như phòng họp hoặc lớp học. Chế độ SuperEco+ mới của giúp kéo dài tuổi thọ bóng đèn của máy chiếu lên đến 20.000 giờ, hạn chế đáng kể chi phí thay thế và bảo trì bóng đèn. Ngoài ra, các cổng HDMI kép giúp bạn kết nối linh hoạt với máy tính xách tay, PC và các thiết bị có độ phân giải cao khác để trình chiếu các tập tin hoặc nội dung đa phương tiện. Cuối cùng, cổng USB type A với nguồn điện có thể kết nối với dongle của USB để trình chiếu không dây.

Trải Nghiệm Hình Ảnh Ấn Tượng

Hình Ảnh Sáng Và Rõ Nét Ở Mọi Nơi

Cường độ sáng 3.500 ANSI Lumen bảo đảm hình ảnh sáng và rõ trong bất kỳ môi trường nào, bao gồm phòng họp hoặc lớp học có ánh sáng môi trường cao.

3,500 ANSI Lumens



3,500 ANSI Lumens

Độ Phân Giải WUXGA

Với độ phân giải thực WUXGA (1920 x 1200) ở tỷ lệ khung hình 16:10, máy chiếu hiển thị được nhiều thông tin hơn với chi tiết hình ảnh cực sắc nét.

Độ Phân Giải WUXGA
1920 x 1200



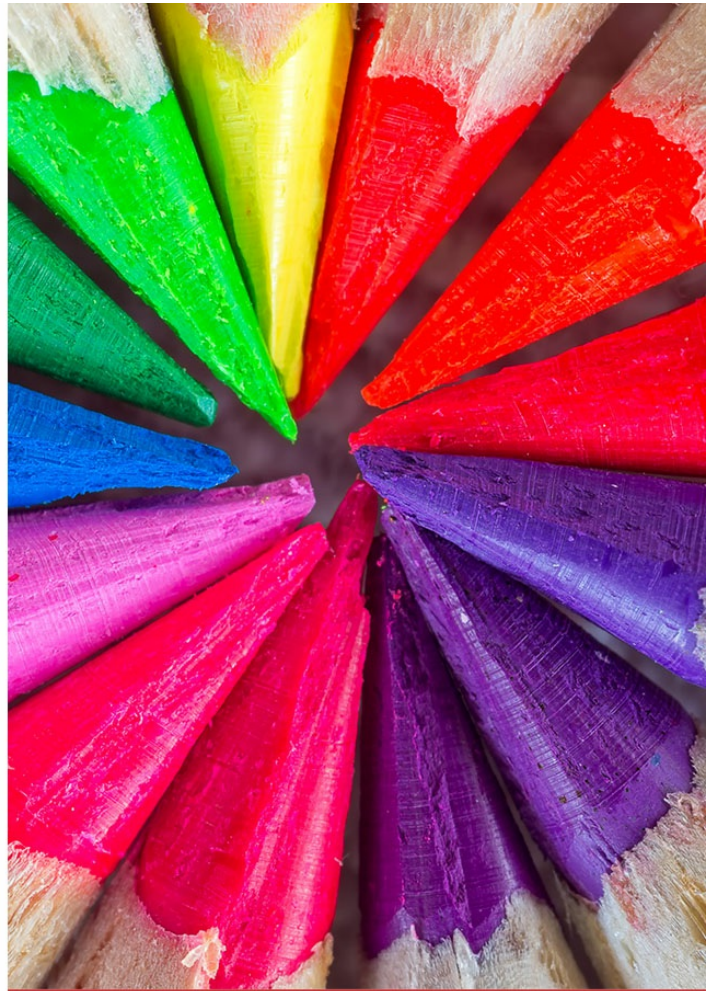
Sắc Màu Sống Động Và Chân Thật

Công nghệ SuperColor™ độc quyền của ViewSonic hiển thị dải màu rộng, đảm bảo người dùng được trải nghiệm màu sắc sống động như thật trong cả môi trường sáng và tối mà không ảnh hưởng đến chất lượng hình ảnh.

Công Nghệ SuperColor™



Normal



SuperColor™ Technology

Tiết Kiệm Chi Phí

Chế Độ Siêu Tiết Kiệm SuperEco+

Với công nghệ mới nhất giúp tăng tuổi thọ bóng đèn, chế độ SuperEco + giúp kéo dài đáng kể độ bền của PG701WU từ 15.000 giờ đến 20.000 giờ sử dụng với đầu vào tín hiệu.

Chế độ siêu tiết kiệm SuperEco+: khi máy chiếu chưa nhận được tín hiệu đầu vào trong 5 phút, các hình ảnh được trình chiếu sẽ mờ đi 40%, nhờ thế kéo dài tuổi thọ bóng đèn đến mức trung bình 20.000 giờ, đảm bảo sử dụng tin cậy lâu dài.

20,000 Giờ Sử Dụng



SuperEco+ Mode

Dễ Dàng Sử Dụng

Các Chế Độ Tùy Chỉnh Giúp Bạn Dễ Dàng Sử Dụng

Ngoài chế độ hình ảnh mặc định của ViewSonic, hai chế độ người dùng bổ sung đã được thêm vào để đảm bảo rằng người dùng có thể lưu cài đặt ưu tiên của họ với tổng số 7 chế độ màu.

Tùy Chỉnh Các Chế Độ Sử Dụng Khác Nhau



Phần Mềm Cập Nhật Đơn Giản

Bản cập nhật phần mềm máy chiếu ViewSonic sẵn có trực tuyến và cho phép bạn cập nhật firmware máy chiếu một cách dễ dàng và tiện lợi; bạn không cần phải mang máy chiếu của bạn đến trung tâm bảo trì để cập nhật phần mềm.

Cập Nhật Phần Mềm Máy Chiếu



Cổng Kết Nối Thông Dụng

Cổng HDMI kép cho khả năng hỗ trợ kết nối đến bất kỳ thiết bị đa phương tiện có cổng HDMI nào của bạn, mang lại trải nghiệm màn hình lớn trong bất cứ trường hợp nào.

HDMI Kép



Nguồn Điện Tích Hợp

Có thể sử dụng cổng USB tích hợp với công suất đầu ra 5V/1,5A để cấp điện cho các dongle HDMI không dây, không cần sử dụng bộ điều hợp nguồn riêng khi phát nội dung đa phương tiện ưa thích.

Nguồn Điện USB



Giảm Tiêu Thụ Năng Lượng

Khi phát hiện không có tín hiệu, máy chiếu sẽ tự động tắt nguồn để bảo toàn năng lượng và tuổi thọ bóng đèn.

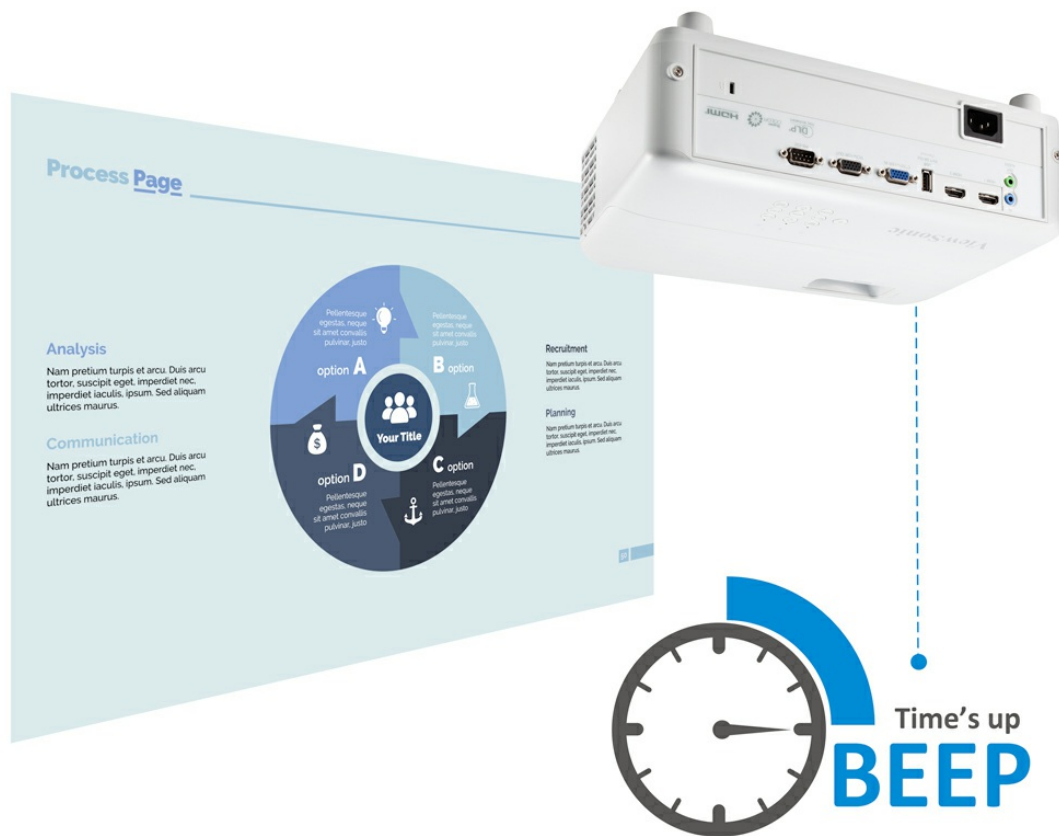
Tự Động Tắt Nguồn



Chức Năng Quản Lý Thời Gian

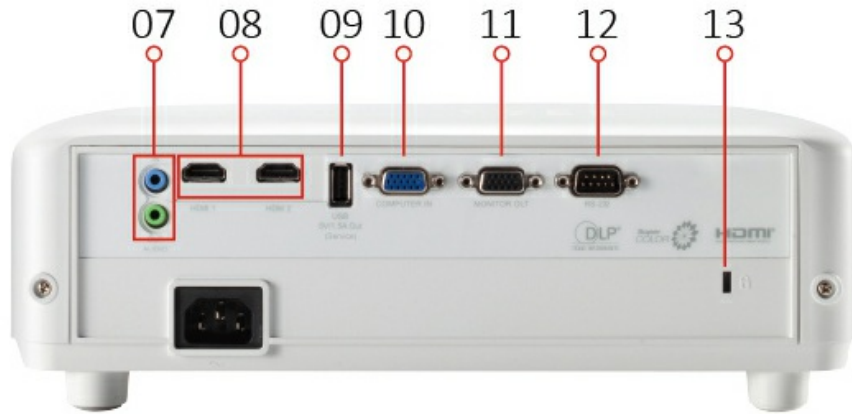
Bộ đếm giờ thuyết trình là bộ đếm giờ tích hợp trên màn hình và công cụ quản lý thời gian hiệu quả giúp thực hiện thuyết trình đúng thời gian.

Bộ Đếm Giờ Thuyết Trình



Các Cổng Kết Nối





1. Keypad
2. LED indicator
3. Power Key
4. Zoom/Focus
5. Front IR
6. Projection Lens
7. Audio in/out
8. Dual HDMI
9. USB Type A
10. Computer In
11. Monitor Out
12. RS232
13. Kensington® Lock Slot

Technical Specifications

Specification	Projection System	0.48" WUXGA
	Native Resolution	1920x1200
	DMD Type	DC3
	Brightness	3500 ANSI Lumens
	Contrast Ratio with SuperEco Mode	12000:1
	Display Colour	1.07 Billion Colours
	Light Source Type	Lamp
	Light Source Life (Normal)	5000
	Light Source Life (SuperEco)	20000
	Lamp Watt	203W
	Lens	F=2.0~2.05, f=15.843-17.445mm
	Projection Offset	100%+/-6%
	Throw Ratio	1.5-1.65
	Image Size	30" - 300"
	Throw Distance	0.97m~10.67m(100" @3.23m)

	Keystone	+/- 40° (V)
	Optical Zoom	1.1x
	Digital Zoom	0.8x ~ 2.0x
	Audible Noise (Normal)	31dB
	Audible Noise (Eco)	27dB
	Input Lag	16ms
	Resolution Support	VGA(640 x 480) to WUXGA_RB(1920 x 1200) *RB-Reduced Blanking
	HDTV Compatibility	480i, 480p, 576i, 576p, 720p, 1080i, 1080p
	Video Compatibility	NTSC, PAL, SECAM
	Horizontal Frequency	15K~102KHz
	Vertical Scan Rate	23~120Hz
Input	Computer in (share with component)	1
	Audio-in (3.5mm)	1
	HDMI	2 (HDMI 1.4/ HDCP 1.4)
Output	Monitor out	1
	Audio out (3.5mm)	1
	Speaker	2W
	USB Type A (Power)	1 (5V/1.5A)
Control	RS232 (DB 9-pin male)	1
Others	Power Supply Voltage	100-240V+/- 10%, 50/60Hz AC
	Power Consumption	Normal: 300W Standby: <0.5W
	Operating Temperature	0~35°C
	Net Weight	2.57kg
	Dimensions (WxDxH) with Adjustment Foot	312x222x108mm
	OSD Language	English, French, Spanish, Thai, Korean, German, Italian, Russian, Swedish, Dutch, Polish, Czech, T-Chinese, S-Chinese, Japanese, Turkish, Portuguese, Finnish, Indonesian, India, Arabic, Vietnamese
Standard Accessory	Power Cord	1
	VGA Cable	1
	Remote Control	1
	QSG	1
Optional Accessory	Lamp/Light Source	RLC-119