

# Máy chiếu doanh nghiệp PA503X 3.800 Lumen XGA

PA503X-2



- Tỷ lệ tương phản 25.000:1
- Công nghệ SuperColor™
- 5 chế độ màu
- Tự động tắt nguồn
- Vuông hình dọc

ViewSonic PA503X-2 cho hiệu suất hình ảnh ấn tượng để cải thiện bài trình chiếu, lý tưởng để sử dụng trong các phòng họp kinh doanh nhỏ và lớp học. Với cường độ sáng 3800 ANSI Lumen và tỷ lệ tương phản 25.000:1, máy chiếu này bảo đảm tái tạo được các chi tiết nhỏ nhất bất kể điều kiện ánh sáng môi trường xung quanh như thế nào. Công nghệ SuperColor™ độc quyền của ViewSonic hiển thị dải màu rộng hơn cho hình ảnh trình chiếu chân thực sống động như thật. Người dùng có thể lựa chọn 5 chế độ màu bao gồm chế độ tiêu chuẩn, sáng nhất, trình chiếu, ảnh và xem phim để chọn chế độ phù hợp nhất với nhu cầu của họ dựa trên điều kiện sử dụng. Ngoài ra, chế độ SuperEco tiết kiệm năng lượng của PA503X-2 giảm tiêu thụ điện năng và kéo dài tuổi thọ bóng đèn tới 15.000 giờ.

## Hiệu suất năng lượng

## Tuổi thọ dài

Người dùng có thể lựa chọn chế độ bóng đèn khác để kéo dài tuổi thọ của bóng đèn. Khi cài đặt tiết kiệm năng lượng được kích hoạt và không có bất kỳ đầu vào tín hiệu nào, máy chiếu sẽ tự động chuyển sang chế độ Eco và SuperEco

- Chế độ Eco: Máy chiếu này tự động chuyển từ chế độ bình thường sang Eco bất cứ khi nào máy để không trong 5 phút.
- Chế độ SuperEco: Máy chiếu này tự động chuyển từ chế độ bình thường sang SuperEco bất cứ khi nào máy để không trong 5 phút.

**15.000 giờ** Tuổi thọ (Chế độ SuperEco®)



## Bộ hẹn giờ ngủ tự động

Việc quên tắt máy chiếu là chuyện phổ biến, đặc biệt tại các nơi công cộng như lớp học và phòng họp. Bộ hẹn giờ ngủ của PA503X-2 cho phép bạn chọn khoảng thời gian không thao tác để máy chiếu tự chuyển sang chế độ ngủ.

### Bộ hẹn giờ ngủ



## Tự động tắt nguồn

Khi phát hiện không có tín hiệu, máy chiếu sẽ tự động tắt nguồn để bảo toàn năng lượng và tuổi thọ bóng đèn.

### Tự động tắt nguồn



## Hiệu suất ấn tượng

## Hình ảnh tươi sáng trong bất kỳ môi trường nào

Cường độ sáng 3.800 ANSI Lumen và tỷ lệ tương phản cao 25.000:1 đảm bảo tái tạo hình ảnh sáng trong bất kỳ môi trường nào bao gồm các phòng có ánh sáng môi trường xung quanh cao.

**3.800**ANSI Lumen

**25.000:1**Tỷ lệ tương phản



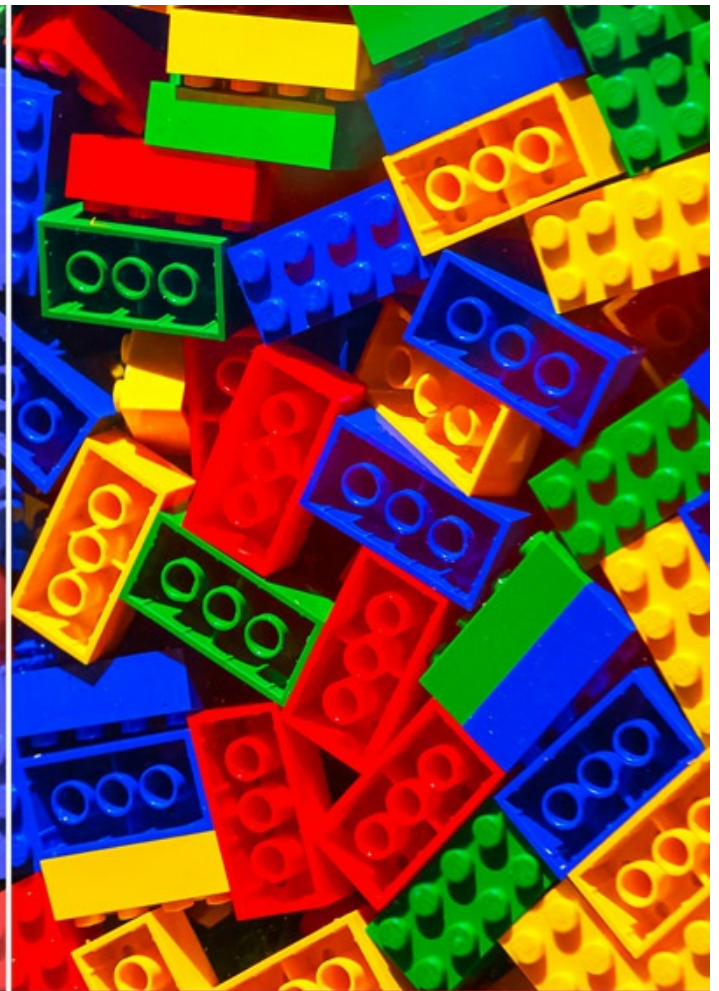
## Màu sắc chính xác tuyệt vời

Công nghệ SuperColor™ độc quyền của ViewSonic hiển thị dải màu khả kiến rộng, đảm bảo người dùng được trải nghiệm màu sắc trung thực và chính xác hơn trong cả môi trường sáng và tối mà không ảnh hưởng đến chất lượng hình ảnh.

**SuperColor™** Công nghệ



Normal



SuperColor™ Technology

## Tinh chỉnh chế độ xem

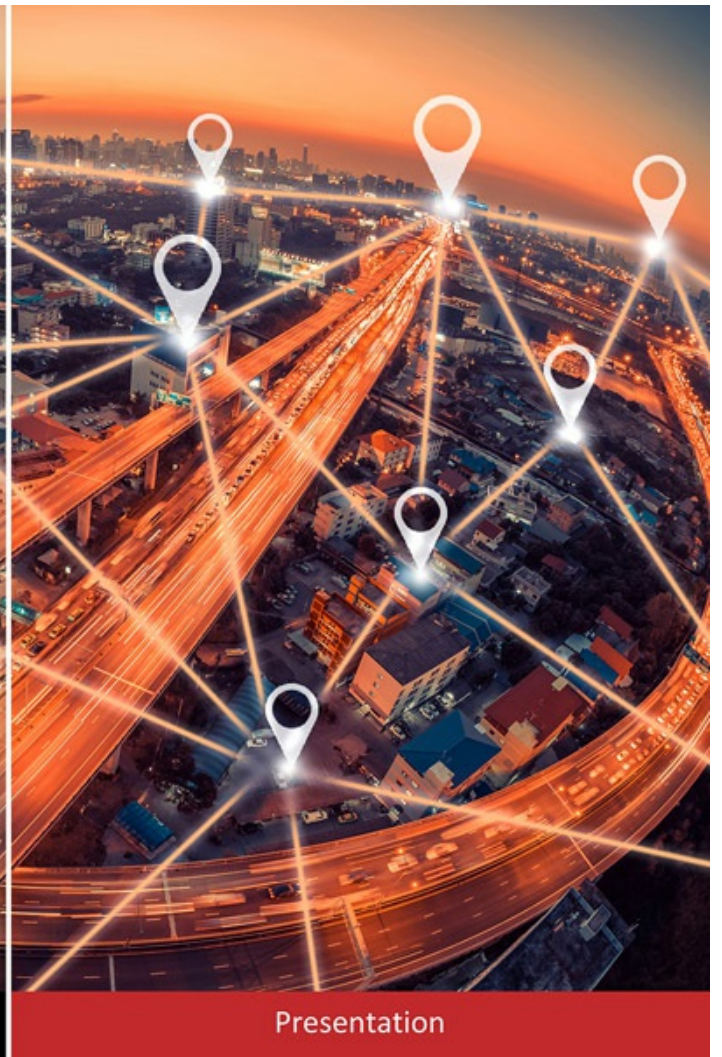
Chọn từ 5 chế độ xem độc lập cài đặt sẵn để có được các cài đặt tốt nhất cho chế độ sử dụng của bạn.

- Chế độ sáng nhất: Đối với các môi trường yêu cầu độ sáng tối đa
- Chế độ trình chiếu: Cường độ sáng cao và tỷ lệ tương phản cao để trình chiếu trong môi trường chói sáng.
- Chế độ tiêu chuẩn: Màu sắc được tăng cường như màu của PC hoặc Notebook.
- Chế độ ảnh: Màu sắc tự nhiên đối với chế độ xem thông thường
- Chế độ xem phim: Màu sắc bảo hòa để được trải nghiệm xem phim tốt hơn trong môi trường tối.

### 5 Chế độ màu



Normal



Presentation

## Đắm chìm trong hình ảnh 3D

Cổng HDMI của PA503X-2 cho phép người dùng chiếu nội dung 3D trực tiếp từ đầu phát 3D Blu-ray và các thiết bị hỗ trợ HDMI như laptop, máy tính bảng và trình phát đa phương tiện.

### 3D Blu-ray



## Người dùng dễ dàng sử dụng

### Kích hoạt tức thì

Kích hoạt máy chiếu và chạy tức thì bằng hai cài đặt đơn giản:

- **Bật nguồn trực tiếp:** Chỉ cần kết nối dây nguồn và khởi động; máy chiếu sẽ tự động bật nguồn.
- **Bật nguồn bằng tín hiệu:** Máy chiếu sẽ tự động bật nguồn khi phát hiện kết nối cáp VGA.

**Tức thời** Kích hoạt



## **Chức năng điều khiển từ xa**

Máy chiếu có thể gán cho 8 mã điều khiển từ xa khác nhau trong cùng một vị trí thông qua một điều khiển từ xa duy nhất để dễ dàng chọn, cấu hình và vận hành máy chiếu khi giảng bài hoặc họp hành. Cũng có thể vận hành các máy chiếu khác khi đã cài đặt mã trên cả máy chiếu và điều khiển từ xa.

### **Điều khiển từ xa**



## Chỉnh sửa ảnh nâng cao

Tính năng vuông hình dọc cho phép bạn chỉnh và sửa các ảnh méo một cách dễ dàng, cho phép lắp đặt linh hoạt.

Dọc **Vuông hình**



## Công cụ trình chiếu thông minh

### Hỗ trợ quản lý thời gian

Bộ đếm giờ thuyết trình là một bộ đếm giờ tích hợp trên màn hình giúp người dùng quản lý thời gian khi thuyết trình. Khi đạt đến giới hạn thời gian xác định, máy chiếu sẽ báo hiệu thời gian này bằng tiếng bíp để đảm bảo thuyết trình kịp giờ.

#### Bộ đếm giờ thuyết trình



Time's up

**BEEP**



## **Khả năng lấy lại sự tập trung**

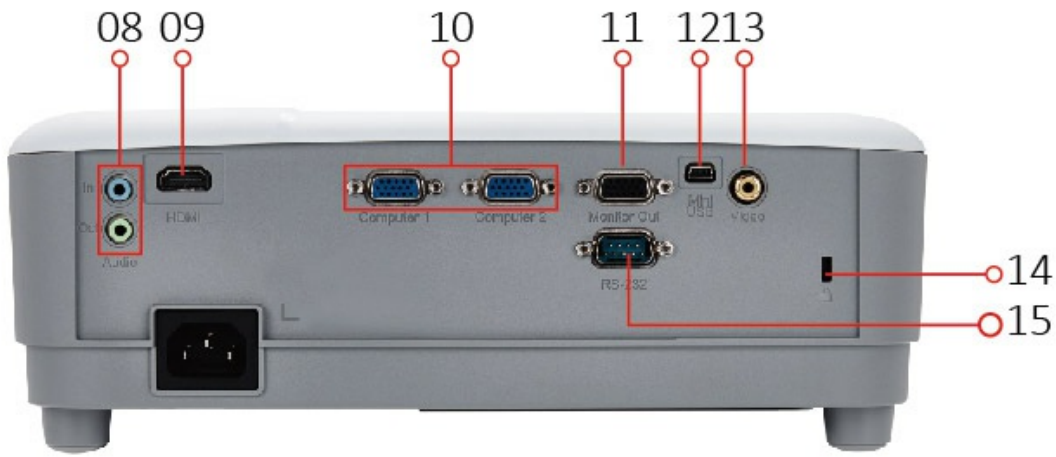
Sử dụng bộ hẹn giờ xóa màn hình của PA503X-2, người thuyết trình có thể khiến khán giả quay lại tập trung vào mình bằng cách ẩn hình ảnh của màn hình tại các thời điểm khác nhau trong khi thuyết trình. Ngoài ra, bộ hẹn giờ xóa màn hình cũng có thể sử dụng như một lời nhắc nhở về thời gian nghỉ giải lao.

### **Bộ hẹn giờ xóa màn hình**



## Giắc nối I/O ngoài & sau





1. Bàn phím
2. Đèn báo LED
3. Nắp đèn
4. Khóa an ninh
5. Thu phóng/Lấy nét
6. Đèn hồng ngoại trước
7. Ống kính máy chiếu
8. Đầu vào/ra âm thanh
9. HDMI
10. VGA kép
11. Đầu ra VGA
12. USB Mini
13. Video
14. Khe khóa Kensington®
15. RS232

## Technical Specifications

<b>SPECIFICATION</b>	<b>Native Resolution</b>	1024x768
	<b>DC type</b>	DC3
	<b>Brightness</b>	3800 ANSI Lumens
	<b>Contrast Ratio</b>	25000:1
	<b>Display Color</b>	1.07 Billion Colors
	<b>Light Source</b>	Lamp
	<b>Light source life (Nor/SuperEco)</b>	5000/15000
	<b>Lamp Watt</b>	190W
	<b>Lens</b>	F=2.56-2.68, f=22-24.1 mm
	<b>Projection Offset</b>	120%+/-5%
	<b>Throw Ratio</b>	1.96~2.15
	<b>Image size</b>	30" - 300"
	<b>Throw Distance</b>	1.18m-13.11m(100" @3.98m)
	<b>Keystone</b>	±40° (Vertical)
	<b>Optical Zoom</b>	1.1x

	<b>Digital Zoom</b>	2x
	<b>Audible Noise (Eco)</b>	27dB
	<b>Resolution Support</b>	VGA(640 x 480) to WUXGA_RB (1920 x 1200)
	<b>HDTV Compatibility</b>	480i, 480p, 576i, 576p, 720p, 1080i, 1080p
	<b>Video Compatibility</b>	NTSC, PAL, SECAM
	<b>Horizontal Frequency</b>	15K~102KHz
	<b>Vertical Scan Rate</b>	23~120Hz
<b>Input</b>	<b>Computer in (share with component)</b>	2
	<b>Composite</b>	1
	<b>Audio-in (3.5mm)</b>	1
	<b>HDMI</b>	1 (Back)
<b>Output</b>	<b>Monitor out</b>	1
	<b>Audio out (3.5mm)</b>	1
	<b>Speaker</b>	2W
<b>Control</b>	<b>RS232</b>	1
	<b>USB type mini B (Services)</b>	1
<b>Others</b>	<b>Power Supply Voltage</b>	100-240V+/- 10%, 50/60Hz AC
	<b>Power Consumption</b>	Normal: 260W Standby: <0.5W
	<b>Operating Temperature</b>	0~40°C
	<b>Carton</b>	Brown
	<b>Net Weight</b>	2.2kg
	<b>Dimensions (WxDxH) w/adjustment foot</b>	294x218x110mm
	<b>Language</b>	English, French, Spanish, Thai, Korean, German, Italian, Russian, Swedish, Dutch, Polish, Czech, T-Chinese, S-Chinese, Japanese, Turkish, Portuguese, Finnish, Indonesian, India, Arabic, Vietnamese
	<b>UPC code</b>	766907005349
	<b>QR code</b>	0766907005349
<b>Standard Accessory</b>	<b>Power Cord</b>	1
	<b>VGA cable</b>	1
	<b>Remote Control</b>	1
	<b>QSG &amp; CD</b>	QSG: 1 / CD: NA
<b>Optional Accessory</b>	<b>Air Filter</b>	RSPL