

Tuổi thọ lâu hơn, tầm chiếu ngắn hơn. Một sự sử dụng hiệu quả của máy chiếu tia laser

ViewSonic® See the difference™ 

LS810



- Công nghệ Phosphor Laser
- Tuổi thọ 20.000 giờ
- Tỷ lệ phóng siêu ngắn 0,24
- Trải nghiệm xem tuyệt đẹp
- Ultra-high contrast ratio 100,000:1

Laser Phosphor. Tuổi thọ 20.000 giờ. Tỷ lệ phóng siêu ngắn 0,24

Được trang bị hệ thống nguồn ánh sáng Laser Phosphor, máy chiếu laser ViewSonic LS810 cung cấp giải pháp hiệu quả về nguồn năng lượng khi so sánh với máy chiếu dựa trên đèn truyền thống. Laser tinh khiết kéo dài tới 20.000 giờ, mang lại khả năng sử dụng lâu dài, hầu như không cần bảo trì. Với độ phân giải Full HD 1920x1080 và độ sáng 5.200 lumens, Máy chiếu Laser ViewSonic LS810 là giải pháp lý tưởng cho việc sử dụng thương mại cao cấp và bán lẻ cao cấp. Với tỷ lệ phóng siêu ngắn 0,24, LS810 có thể được đặt cách tường hoặc màn hình chỉ vài inch để chiếu hình ảnh lớn. Tỷ lệ tương phản cao và nguồn sáng laser tinh khiết hiển thị chất lượng hình ảnh vượt trội so với các máy chiếu DLP khác

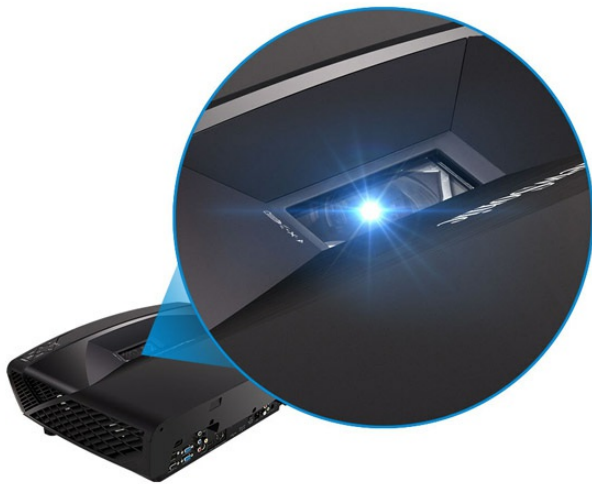
Công nghệ Phosphor Laser

Không giống như máy chiếu bằng đèn truyền thống, LS810 được thiết kế với nguồn ánh sáng

Tuổi thọ lâu dài

Nguồn ánh sáng laser cung cấp 20.000 giờ hoạt động bảo trì miễn phí hoạt động, cung cấp hiệu

laser phosphor, cho việc sử dụng hầu như không cần bảo trì với tổng chi phí sở hữu thấp hơn.



suất lâu dài đáng tin cậy mà không có sự suy giảm độ sáng theo thời gian để các cài đặt sử dụng của bạn luôn sống động.



Cài đặt linh hoạt

Được sản xuất với 5.200 lumens, máy chiếu này được đảm bảo tạo ra những hình ảnh độ sáng cực cao giúp dễ dàng sử dụng ngay cả ở những không gian lớn nhất với ánh sáng xung quanh cao.



Tỷ lệ phóng cực ngắn cho sự linh hoạt vô tận

Ống kính phóng cực ngắn 0.24 cho phép thiết lập đơn giản và linh hoạt. Đặt máy chiếu cách bức tường gần 22cm có thể chiếu hình ảnh 100" và mang lại cho máy chiếu một sự hiện diện tinh tế. * Khoảng cách thực tế có thể thay đổi tùy theo điều kiện môi trường.



Vận chuyển và lắp đặt dễ dàng

Trải nghiệm xem tuyệt đẹp

Thiết kế của màn chiếu tùy chọn BrilliantColorPanel™ nhẹ và dễ vận chuyển, bao gồm màn hình mềm có thể cuộn tròn lại chỉ nặng 12,5kg (100"), giúp việc vận chuyển và lắp đặt trở nên dễ dàng đơn giản.

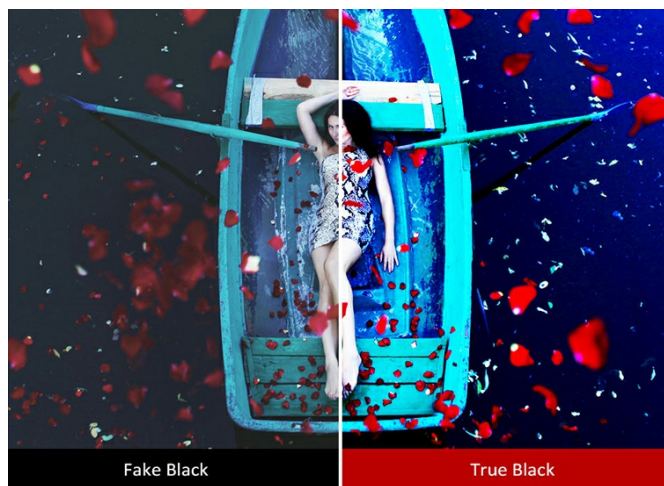


Khác hẳn với các sản phẩm khác nhờ vào chất lượng hình ảnh tuyệt vời với Gam màu rộng Công nghệ phosphor Laser cho độ phủ sóng gam màu rộng, cung cấp độ sáng và độ chính xác cao với màu sắc phong phú hơn, sâu hơn.



Tỷ lệ tương phản cực cao

Với tỷ lệ tương phản cực cao 100.000: 1, ngay cả những sắc thái màu sắc tốt nhất cũng được cải tiến - một đặc điểm quan trọng để cung cấp hình ảnh sắc nét.



Một cảm giác thị giác ngoạn mục

Với các màn chiếu BrilliantColorPanel™ tùy chọn "100" và 120", kết quả đầu ra ở tỷ lệ khung hình 16: 9 và mang đến cho khán giả trải nghiệm xem tuyệt vời mà người ta sẽ nghĩ đến câu "to hơn là tốt hơn".

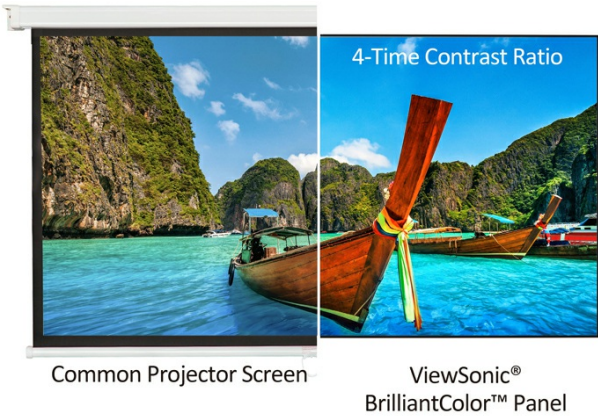


Một trải nghiệm nhập vai chân thật

Màn chiếu tùy chọn BrilliantColorPanel™ đạt được tỷ lệ tương phản cao gấp 4 lần so với màn hình máy chiếu trung bình và giúp hạn chế hiện tượng các hình ảnh bị xóa mờ.

Hiển thị tuyệt đẹp trong môi trường sáng

Được thiết kế với công nghệ tấm nền tiên tiến, bề mặt được đánh dấu của màn chiếu tùy chọn BrilliantColorPanel™ được thiết kế để làm lệch 90% ánh sáng xung quanh trong khi vẫn không ảnh hưởng đến màu sắc được hiển thị trên màn hình.



Thiết kế loa mạnh mẽ, âm thanh mạnh mẽ

Hệ thống loa của LS810 được trang bị loa tầm trung 3 inch kết hợp với một loa tweeter 1" để đạt được chất lượng âm thanh trung thực hơn, cân bằng hơn. Thiết kế truyền âm của loa cho phép âm thanh được truyền xa hơn cho âm thanh to hơn, tập trung hơn.

Công nghệ SonicExpert® cho âm thanh tốt nhất

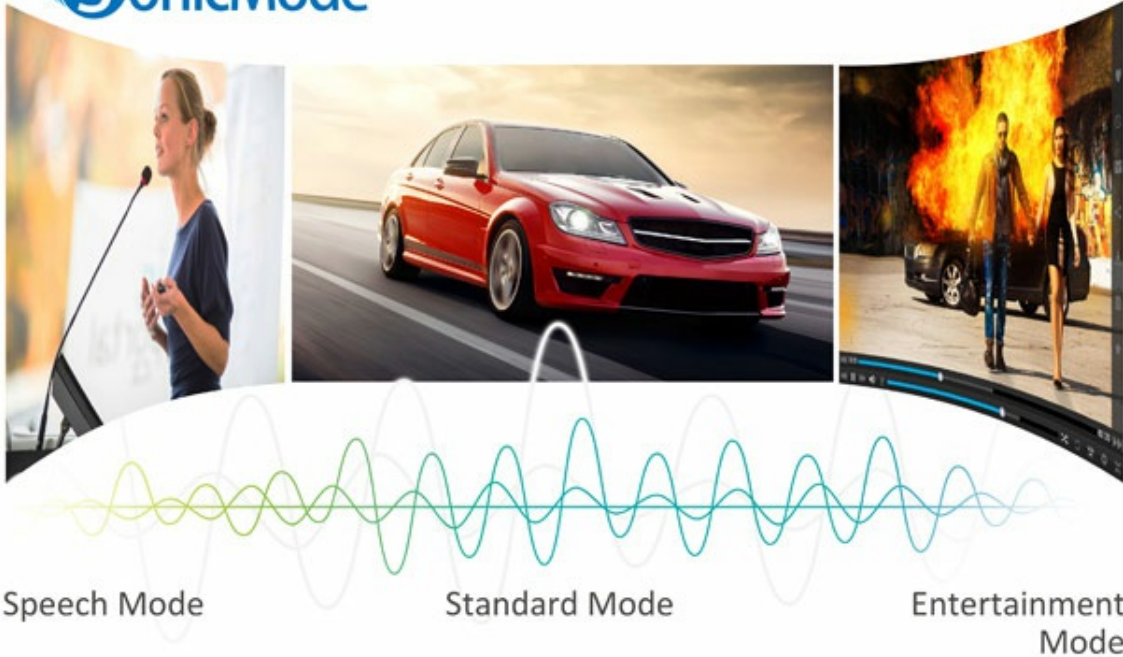
Không giống như loa máy chiếu truyền thống, khoang âm lượng cao của LS810 với công nghệ SonicExpert® độc quyền của ViewSonic mang đến âm thanh tuyệt hảo nhất cho trải nghiệm âm thanh chất lượng.



SonicMode cho hiệu suất âm thanh nâng cao

Chip DSP nhúng của LS810 cùng với công nghệ SonicMode có thể điều chỉnh hiệu suất âm thanh và cung cấp 3 chế độ ứng dụng khác nhau để lựa chọn.

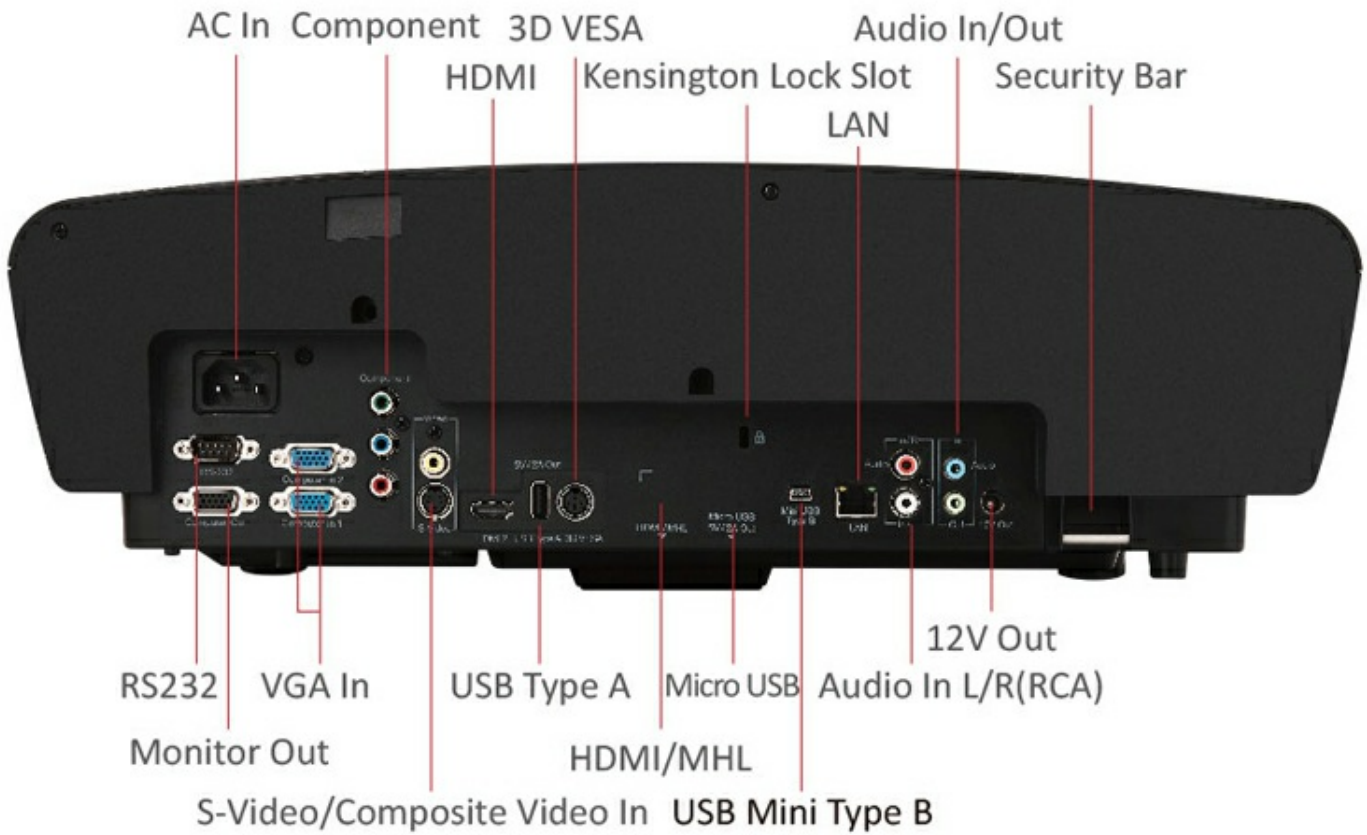
1. Tiêu chuẩn: âm thanh cân bằng cho hầu hết các loại âm thanh
2. Bài phát biểu: tốt nhất khi sử dụng cho lời nói và cuộc gọi hội nghị
3. Giải trí: điều chỉnh âm nhạc và video với nhiều âm trầm hơn



Speech Mode

Standard Mode

Entertainment Mode



Technical Specifications

HIỂN THỊ	Loại	TI DMD 0.65	
	Độ phân giải thực	1280x800 (WXGA)	
	F Dừng / Độ dài tiêu cự Mm	2.4	
	Focus / Zoom	Có thể điều chỉnh bằng menu OSD / N / A	
	Chỉnh vuông hình	+/- 30° (Horizontal / Vertical)	
	Chỉnh vuông hình tự động	Có (chiều dọc)	
	Kích thước ảnh chiếu	80" ~ 150"	
	Khoảng cách phóng	0.43 m ~ 0.8 m	
	Tỷ lệ phóng	0.241	
	Công suất đèn	390 W	
	Tuổi thọ đèn (chế độ bình thường / Siêu tiết kiệm)	15,000 / 20,000 (chế độ tiết kiệm) (giờ)	
	Độ sáng	5,200 Lumens	
	Độ tương phản	100,000:1	
	Độ sâu màu	1,07 tỷ màu (30 bit cho mỗi màu)	
	Bánh xe màu	Hệ thống bánh kép (RYGW) / 7200 vòng / phút	
	Góc trình chiếu so với màn hình	137.6 +-5%	
	ÂM THANH	Loa	Khối 8W x 2
	TÍN HIỆU ĐẦU VÀO	Video	480i and 576i, 480p and 576p, 720p, 1080i, 1080p
		Tần số (ngang/dọc)	15 ~ 100 KHz / 24 ~ 120 Hz
	TƯƠNG THÍCH	PC	hỗ trợ đến 1920x1080@60Hz
Mac		hỗ trợ đến 1920x1080@60Hz	
KẾT NỐI	VGA Input	x2	
	VGA Output	x1	
	Digital Input	HDMI x1 / HDMI (MHL2.0) x1	
	Composite Input	RCA x1	
	S-Video Input	x1	
	Component	x2 (Chia sẻ với VGA input)	
	Audio Input	3.5mm mini jack x1, RCA(L/R) x1	
	Audio Output	3.5mm mini jack x1, RCA(L/R) x1	
	Điều khiển	RS-232	
	USB	Loại A x1 (Sạc pin) / Loại mini B x1 (Giữ pin và sử dụng chuột) / Micro USB Wire x1 (Sạc pin)	
	Lan	x1	
	3D VESA	x1	
	DC Output	x1	
NGUỒN ĐIỆN	Vôn	100~240Vac 50/60Hz (tự chuyển đổi)	
	Điện năng tiêu thụ	450 W (Max.)	
	Standby	<0.5W	
ĐIỀU KIỆN VẬN HÀNH	Nhiệt độ khi máy vận hành	0°C ~ 40°C (32°F ~ 104°F)	
	Độ ẩm	0% ~ 90% (không ngưng tụ)	
0% ~ 90% (không ngưng tụ)	Bình thường/ chế độ tiết kiệm	28dB (chế độ tiết kiệm)	
Kích thước	Kích thước vật lý (NxDxC)	508 x 392 x165 mm/ 20" x 15.43 " x 6.5"	
TRỌNG LƯỢNG	Khối lượng tịnh	13.6 kgs / 29.96 lbs	
QUY CÁCH		CB, cTUVus, FCC, CE, EMC, CCC, GS	
BAO BÌ ĐÓNG GÓI		Dây nguồn, 1,8m, đen 1 / Cáp VGA, 1,8m, đen x 1 / Điều khiển từ xa bằng pin (Có con trỏ laser) x1/ Hướng dẫn khởi động nhanh (phiên bản một trang) x1 / Hướng dẫn CD ViewSonic (Với Hướng dẫn sử dụng) x 1/ Cáp HDMI	

