

Màn hình cảm ứng điện trở với kích thước 22"

TD2210



- Độ phân giải Full HD 1080p
- Độ tương phản động 20M:1
- Cổng kết nối VGA và DVI
- Tích hợp loa kép
- Tương thích với hệ điều hành Windows® 7/8/10

TD2210 là màn hình 22" Full HD với công nghệ cảm ứng điện trở. Với màn hình cảm ứng mạnh mẽ, có khả năng cảm biến áp lực và kháng nhiễm bẩn, TD2210 phù hợp để sử dụng trong các hệ thống bán lẻ, POS và thương mại. Công nghệ cảm ứng điện trở trên TD2210 cũng hoàn toàn hoạt động được khi bạn đeo găng và tương thích với bút cảm ứng stylus. Với độ phân giải Full HD tuyệt đẹp và Tỷ lệ tương phản động MEGA 20M:1, TD2210 mang đến hình ảnh cực kỳ rõ ràng và sắc nét. Các tùy chọn kết nối linh hoạt bao gồm các cổng VGA, DVI và USB, cùng với thiết kế giá treo gắn tường tương thích chuẩn VESA mang lại khả năng sử dụng tiện lợi như một màn hình treo tường. Chính sách bảo hành cùng chất lượng sản phẩm hàng đầu của ViewSonic góp phần giúp màn hình cảm ứng bền bỉ này trở thành một khoản đầu tư dài hạn tuyệt vời cho nhiều môi trường làm việc khác nhau.

Công Nghệ Cảm Ứng Điện Trở

Với công nghệ cảm ứng điện trở, màn hình cảm có khả năng nhận các cảm ứng áp lực, chống

bụi và nước, TD2210 rất phù hợp để sử dụng trong môi trường bán lẻ, POS và thương mại. Màn hình này cũng hoạt động tốt khi bạn đeo găng và tương thích với bút cảm ứng stylus vì có thể sử dụng các công cụ nhập liệu không dẫn điện.

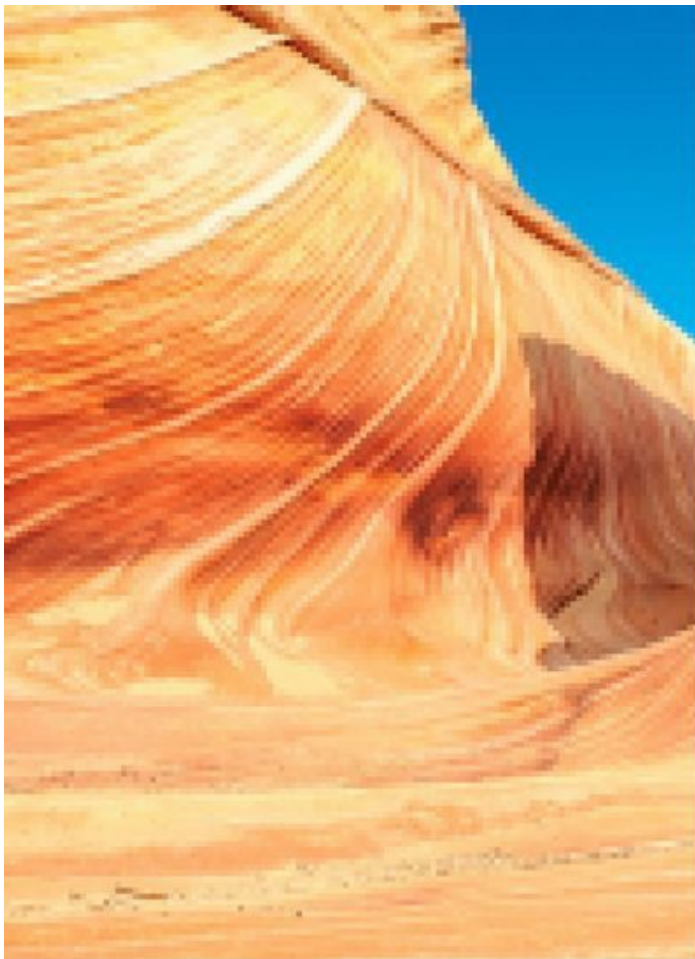
Màn Hình Cảm Ứng Lọc



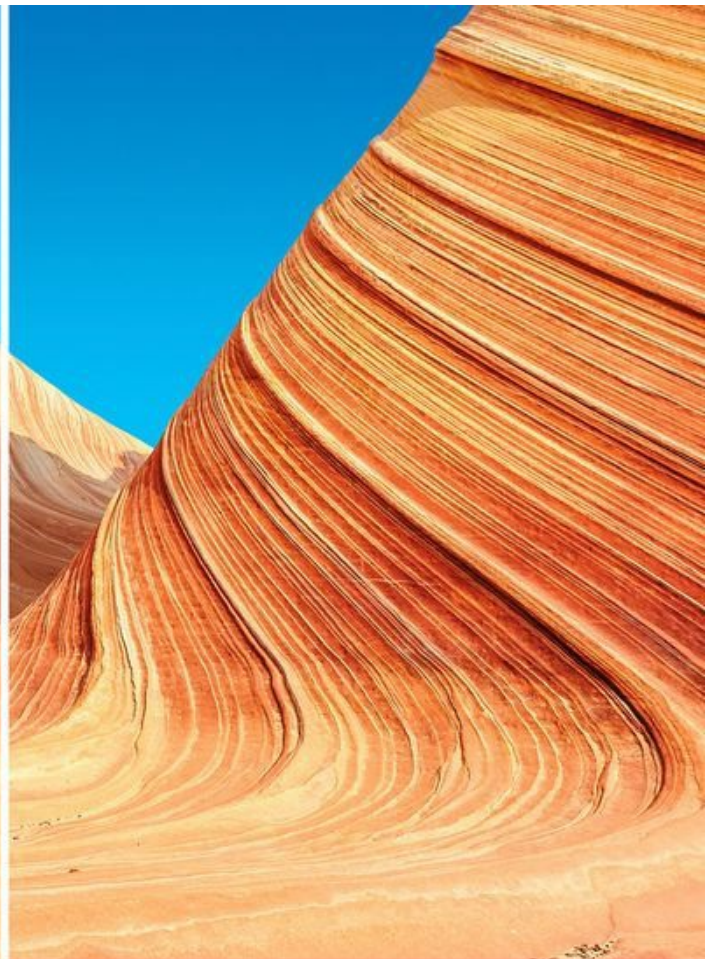
Độ Phân Giải Full HD 1080p

Màn hình này có độ phân giải Full HD 1920x1080 để mang lại chất lượng hình ảnh sống động đến từng chi tiết. Dù có đang làm việc, chơi game hay thưởng thức các nội dung giải trí nghe nhìn mới nhất, bạn sẽ được trải nghiệm độ rõ nét và chi tiết chưa từng có.

1080p Full HD



HD



Full HD

Cổng Kết Nối Linh Hoạt

Các cổng vào DVI và VGA cho phép bạn dễ dàng kết nối màn hình của mình với nhiều thiết bị khác nhau.

Cổng Kết Nối DVI Và VGA



Độ Tương Phản Động Cao

Tỷ lệ tương phản động MEGA vượt trội đánh giá tốt hơn mối tương quan giữa các màu tối nhất và sáng nhất, đảm bảo mang lại trải nghiệm vô cùng đắm chìm với hình ảnh chính xác, phong phú và sống động.

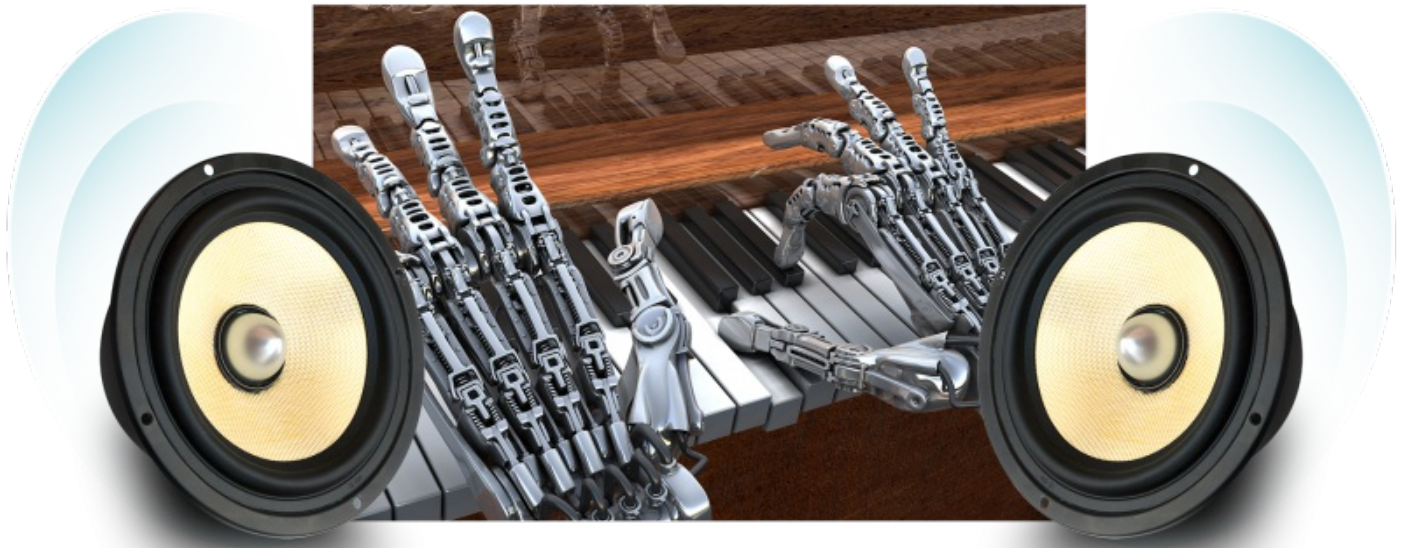
Độ Tương Phản Động Cao



Tích Hợp Loa Kép

Được thiết kế loa kép tích hợp, màn hình này là sự kết hợp giữa hiệu năng màn hình vượt trội và âm thanh nổi để mang lại trải nghiệm nghe nhìn tuyệt vời.

Tích Hợp Loa Kép



Technical Specifications

LCD Panel	Display Size (in.)	22
	Viewable Area (in.)	21.5
	Panel Type	TN Technology
	Resolution	1920 x 1080
	Resolution Type	FHD
	Static Contrast Ratio	1,000:1 (typ)
	Dynamic Contrast Ratio	20M:1
	Light Source	LED
	Brightness	200 cd/m2 (typ)
	Colours	16.7M
	Colour Space Support	8 bit (6 bit + Hi-FRC)
	Aspect Ratio	16:9
	Viewing Angles	170° horizontal, 160° vertical
	Backlight Life (Hours)	40000 Hrs (Min)
	Curvature	Flat
	Refresh Rate (Hz)	60
	Colour Gamut	NTSC: 72% size (Typ) sRGB: 103% size (Typ)
	Pixel Size	0.248 mm (H) x 0.248 mm (V)
	Touch Screen	Resistive, 1-point single-touch
	Surface Treatment	Anti-Glare, Hard Coating ($\geq 3H$)

	Cover Glass Thickness	1.8mm
Compatibility	PC Resolution (max)	1920x1080
	Mac® Resolution (max)	1920x1080
	PC Operating System	Windows 7/8/8.1/10 certified; macOS tested
	Mac® Resolution (min)	1920x1080
Connector	VGA	1
	USB 2.0 Type A	2
	USB 2.0 Type B	1
	3.5mm Audio In	1
	Power in	3-pin Socket (IEC C14 / CEE22)
Audio	Internal Speakers	2Watts x2
Power	Eco Mode (Conserve)	11.5W
	Eco Mode (optimized)	14W
	Consumption (typical)	17.5W
	Consumption (max)	24.5W
	Voltage	AC 100-240V, 50/60 Hz
	Stand-by	0.5W
	Power Supply	Internal
Additional Hardware	Kensington Lock Slot	1
	Cable Organization	Yes
Controls	Physical Controls	1, 2, Up, Down, Power
	On Screen Display	Auto Image Adjust, Contrast/Brightness, Input Select, Audio Adjust, Colour Adjust, Information, Manual Image Adjust, Setup Menu, Memory Recall
Operating Conditions	Temperature	32°F to 104°F (0°C to 40°C)
	Humidity (non-condensing)	20% to 90%
Wall Mount	VESA Compatible	100 x 100 mm
Input Signal	Frequency Horizontal	24 ~ 83KHz
	Frequency Vertical	50 ~ 76Hz
Video Input	Digital Sync	TMDS - DVI-D
	Analog Sync	Separate/Composite/SOG - RGB Analog
Ergonomics	Tilt (Forward/Back)	-5° / 20°
Weight (imperial)	Net (lbs)	10.5
	Net Without Stand (lbs)	8.7
	Gross (lbs)	14.4
Weight (metric)	Net (kg)	4.8
	Net Without Stand (kg)	3.9
	Gross (kg)	6.5
Dimensions (imperial) (wxhxd)	Packaging (in.)	22.4 x 16.8 x 8.4
	Physical (in.)	20.1 x 14.3 x 9.4
	Physical Without Stand (in.)	20.1 x 12.2 x 2.5
Dimensions (metric) (wxhxd)	Packaging (mm)	570 x 427 x 214
	Physical (mm)	512 x 364 x 240
	Physical Without Stand (mm)	512 x 311 x 64
General	Regulations	cULus, FCC-B, ICES003, Energy Star 8.0, CEC, MX-CoC, Mexico Energy, BIS
	PACKAGE CONTENTS	TD2210 x1, 3-pin Plug (IEC C13 / CEE22) x1, VGA Cable

(Male-Male) x1, DVI Cable (Male-Male) x1, USB A/B Cable (v2.0; Male-Male) x1, Audio Cable (Male-Male) x1, Quick Start Guide x1

Recycle/Disposal	Please dispose of in accordance with local, state or federal laws.
Warranty	*Warranty offered may differ from market to market
Power Management	Energy Star standards
