

Moniteur SuperClear® ergonomique, Full HD, LED, HDMI multimédia



VG2433Smh



Le modèle ViewSonic VG2433Smh est un moniteur LED de 24 po (23,6 po d'affichage), ergonomique et hautement performant. C'est une solution économique pour les sociétés et les PME, ainsi que les institutions publiques et éducatives. Conçu pour offrir un environnement de travail plus efficace et plus confortable, cet écran est entièrement ergonomique avec une rotation à 340 degrés, un pivotement vertical à 90°degrés, - 5°à 25 degrés d'inclinaison et une marge de réglage en hauteur de 10 cm. Outre la technologie d'amélioration d'image SuperClear® qui affiche des couleurs d'une grande fidélité et les larges angles de vision de 178/178 degrés, le moniteur VG2433Smh est doté d'une fonctionnalité de gestion des couleurs et de la résolution Full HD 1 920 x 1 080, ce qui garantit une qualité d'affichage extraordinaire et homogène, sous tous les angles. Grâce aux entrées HDMI, DVI et D-Sub qui permettent la connexion à des périphériques haute définition, l'écran intègre également deux haut-parleurs stéréo de 2 watts, constituant ainsi un pack

multimédia complet. Équipé du mode Eco qui permet d'optimiser le niveau du rétroéclairage, de diminuer la consommation d'énergie et de prolonger la durée de vie de la lampe du moniteur pour un coût total de possession plus faible, le moniteur VG2433Smh représente un choix parfait pour votre organisation.



Des performances de pixel supérieures grâce à la résolution Full HD 1080p

Le moniteur ViewSonic VG2433Smh présente une résolution Full HD 1 920 x 1 080 garantissant une excellente qualité d'image pixel par pixel. Découvrez des images d'une clarté et d'une précision incroyables, en utilisant les jeux ou les dernières offres de divertissement multimédias. Le format panoramique 16:9 atténue la fatigue oculaire lors des périodes de jeu prolongées. Il est également tout à fait compatible avec la technologie de multi-fenêtrage sans basculement.



Normal



Full HD

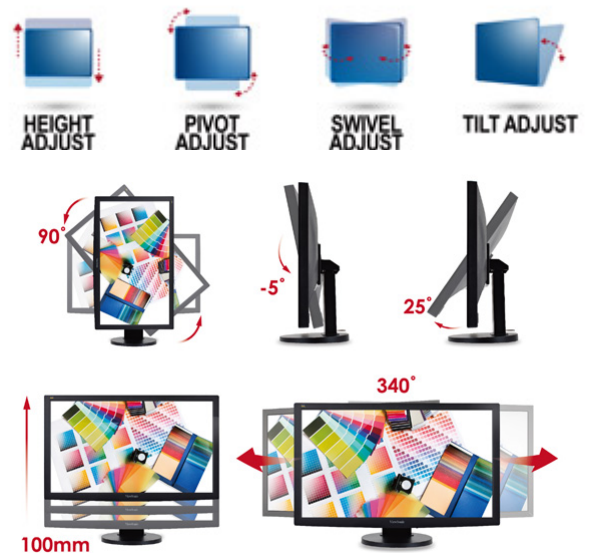
Technologie d'amélioration d'image SuperClear® avec larges angles de vision

La technologie d'amélioration d'image SuperClear® offre des couleurs de qualité optimale, ainsi que 178 degrés d'angle de vision, aussi bien horizontalement que verticalement. Vous pourrez contempler des couleurs vives et précises, dotées de niveaux de luminosité harmonieux, sans déformation ni perte d'intensité, que vous regardiez l'écran par en haut, par en bas, de face ou de côté.



Designs ergonomiques pour du confort et de la productivité

Le moniteur ViewSonic VG2433Smh est conçu de manière ergonomique, afin de vous procurer la flexibilité dont vous avez besoin pour améliorer votre productivité et votre confort. Les fonctionnalités de design incluent une rotation horizontale à 340 degrés, un pivotement vertical à 90 degrés, des réglages de l'inclinaison (-5 à 25 degrés) et de la hauteur (0 à 100 mm). Le moniteur dispose d'un large éventail de mouvements.





Rétroéclairage LED économe en énergie

Le modèle VG2433Smh est doté d'un rétroéclairage LED d'économie d'énergie qui consomme moins d'énergie que les moniteurs conventionnels au rétroéclairage CCFL. En outre, il a une durée de vie prolongée jusqu'à 30 000 heures. Cela réduit le coût total de possession et améliore le RSI pour convertir ce moniteur en un excellent investissement de long terme.



Le mode Eco permet d'utiliser moins d'énergie et de réduire les coûts

Le mode Eco de ViewSonic est disponible sur tous les écrans LED, offrant des options qui permettent d'« optimiser » (75 %) ou d'« économiser » (jusqu'à 50 %) l'énergie et de prolonger la durée de vie de la lampe du moniteur. Dans les situations peu lumineuses, le mode Eco règle la luminosité et améliore la visibilité, tout en diminuant la fatigue visuelle.





Couleurs plus nettes grâce au système de gestion des couleurs

Le système de gestion des couleurs de ViewSonic permet d'appliquer des normes strictes pour la correction du niveau de blanc et de la température de couleur, afin de garantir le niveau de blanc optimal pour le rendu des images. Les divers paramètres de couleur pour le menu à l'écran (tons bleus, froid, natif, chaud) permettent d'associer les divers paramètres de température de couleur. Étalonné pour être 100 % homogène d'un écran à l'autre, tous les moniteurs affichent exactement les mêmes paramètres sRGB et de couleur que les images sources de votre périphérique HD d'origine.



Connectivité de contenu Full HD avec HDMI

Le moniteur ViewSonic VG2433Smh est équipé d'une entrée HDMI permettant la connexion vidéo et audio haute définition à des ordinateurs de bureau ou portables et des périphériques de divertissement multimédias.





Deux haut-parleurs stéréo intégrés

Le moniteur ViewSonic VG2433Smh dispose de deux haut-parleurs intégrés de 2 watts pour une écoute de contenu multimédia enrichie d'un son stéréo cristallin.



Compatible VESA

Le moniteur ViewSonic VG2433Smh offre un design compatible VESA 100 x 100 mm qui permet d'installer le moniteur sur un support, un support de montage ou de le fixer au mur.

Reglage de la couleur

Le système de gestion des couleurs intégré de ViewSonic maintient des normes strictes pour la température de couleur et la correction de la balance des blancs afin d'assurer le niveau de blanc le plus précis pour un rendu d'image. Les différents paramètres de couleur de l'OSD (bleuâtre, fraîche, native, chaude) vous permettent de sélectionner la température de couleur préférée sur l'écran.



Performance du pixel garantie + Garantie limitée à 3 ans.

L'un des aspects qui fait ViewSonic leader du marché de l'affichage est son dévouement à la qualité. ViewSonic s'engage à utiliser les dalles à plus haute qualité pour offrir aux marchés la meilleure performance en pixels.

Performance du pixel	Moniteurs LED
ISO9241-3: 2008 Standard	2 Luminosité 2 sombre 5 Total
Garantie ViewSonic Pixel	2 Luminosité 2 sombre 3 Total

Caractéristiques Techniques

LCD	Type	24 po (23,6 po d'affichage), format panoramique 16:9, couleur A-Si TFT à matrice active, LCD (ADS)
	Rapport de contraste	1000:1 (standard)
	Angles de vue	178°/ 178° (standard)
	Zone d'affichage	521,28 (H) x 293,22 (V) mm
	Résolution optimale	1920 x 1080
	Temps de réponse	4 ms (GTG)
	Surface panneau	Antireflet

	Prise en charge des couleurs	16.7M
	Luminosité	250 cd/m ²
	Rapport de contraste dynamique	50 000 000:1
	Rétroéclairage	Barre lumineuse WLED
	Durée de vie du rétroéclairage	30 000 heures
Dimensions (mm)	Physique sans support	566,0 x 343,2 x 51 mm
	Emballage	664 x 422 x 169 mm
	Physique avec support	566 x 382,4 x 204,3 mm
NORMES		CU, UkrSEPRO + DoC, Erp, REACH SVHC List & DoC, TCO
CONTENU DE L'EMBALLAGE		Moniteur LCD, câble d'alimentation, câble VGA, câble DVI, câble audio, guide de démarrage rapide, CD d'aide ViewSonic
Signal d'entrée	Analogique	VGA
	Numérique	HDMI / DVI
CONNECTEURS	Speaker	2 x 2 W
	Alimentation	Carte d'alimentation intégrée, prise 3 broches (CEE22)
	Vidéo	1 VGA, 1 DVI, 1 HDMI
	Sortie audio	Sortie écouteurs 3,5 mm
	Entrée audio	Connecteur 3,5 mm
Alimentation	Tension	CA 100 à 240 V (universel) ; 50 ou 60 Hz
	Consommation	22 watts (standard)
	Économie	14 watts (standard)
	Optimale	19 watts (standard)
MONTAGE VESA™		100 x 100 mm
ERGONOMIE	Inclinaison	Entre 25 et -5 degrés
	Rotation horizontale	340°
	Réglage de la hauteur	100 mm
	Rotation verticale	90°
Poids	Net avec le support	5,53 kg
	Net sans le support	3,95 kg
	Brut	7,12 kg

CONDITIONS**D'EXPLOITATION**

Température

0 à 40°C

ViewSonic® Garantie limitée

ViewSonic offre aux clients la sécurité d'une garantie du fabricant contre les défauts de fabrication dans les produits. Le type et la durée du service de garantie applicable varient selon le type de produit, le pays d'achat et peuvent également varier en fonction des besoins des clients, convenus au moment de l'achat. La garantie expire après la fin de la période de garantie.

Pour en savoir plus, rendez-vous sur : **www.viewsoniceurope.com**

Tous droits réservés par Copyright ViewSonic Corporation. Tous autres noms de sociétés et marques sont propriété de leurs sociétés respectives. E&EO. Les caractéristiques techniques et prix susceptibles de modifications sans préavis. Les images peuvent être utilisées seulement à des fins d'illustration. Pour en savoir plus consulter nos dispositions légales.